



**КОМИТЕТ ИМУЩЕСТВЕННЫХ ОТНОШЕНИЙ
АДМИНИСТРАЦИИ ПЕРМСКОГО МУНИЦИПАЛЬНОГО РАЙОНА**

РЕШЕНИЕ

о размещении объектов № 5

Пермский край
Пермский район

14.01.2021

Комитет имущественных отношений администрации Пермского муниципального района разрешает Муниципальному учреждению «Управление капитального строительства» (ИНН 5948031753, ОГРН 1075948000050, почтовый адрес: 614500, г. Пермь, ул. Верхне-Муллинская, д. 80)

размещение объекта «линии связи, линейно-кабельные сооружения связи и иные сооружения связи, для размещения которых не требуется разрешения на строительство»

на землях муниципальная собственность

на срок 1 год с 14.01.2021 г. по 13.01.2022 г.

Местоположение: земельный участок с кадастровым номером 59:32:1800001:973, Пермский край, Пермский район, Савинское с/п, д. Ясыри, тракт Казанский

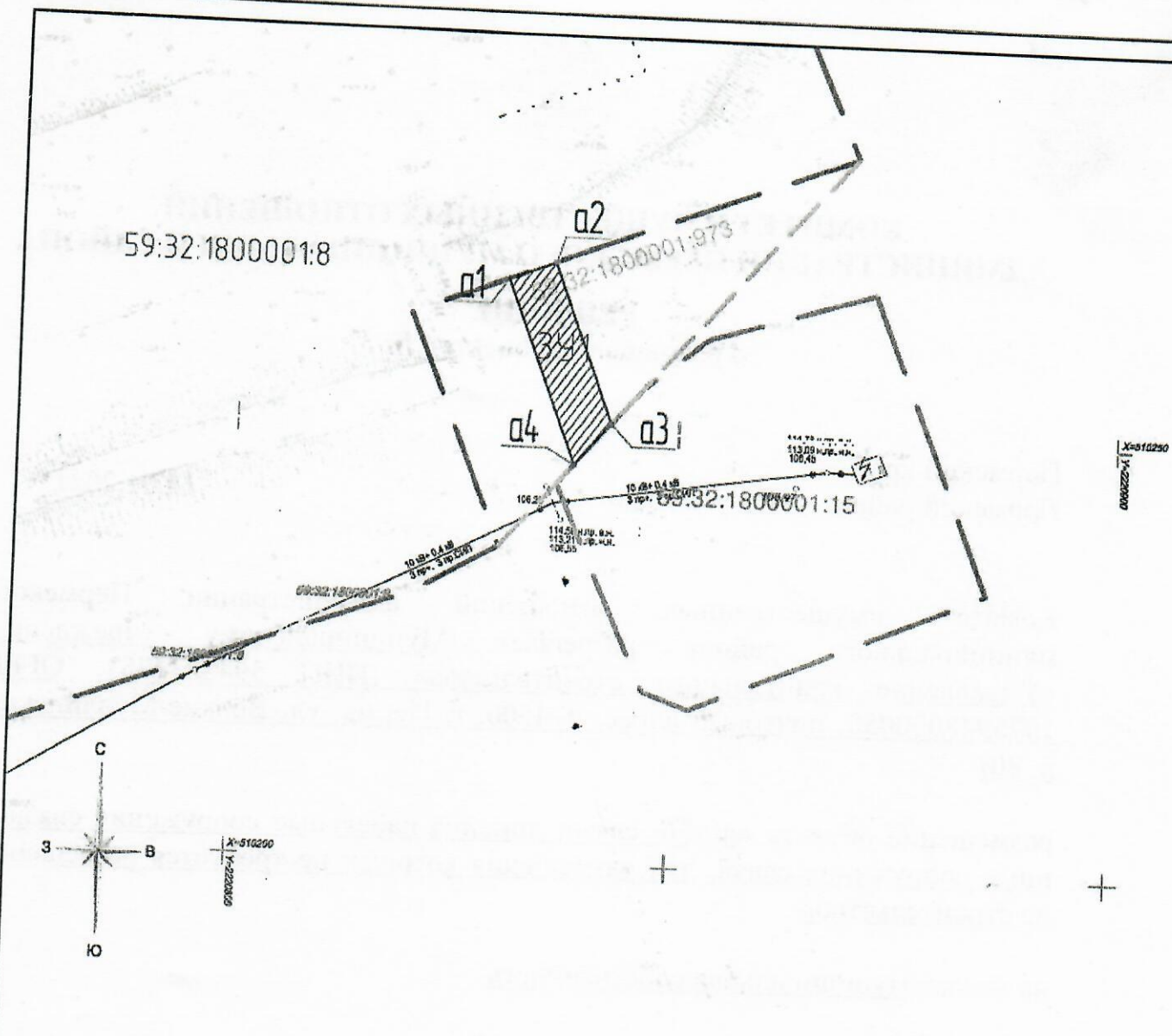
Приложение: схема предполагаемых к использованию земель или части земельного участка.

Председатель комитета
имущественных отношений
администрации Пермского
муниципального района



(подпись, печать)

Г.В. Мюресов



Масштаб 1:500

Схема предполагаемых к использованию земель и части земельного участка. Объект «Линии связи, линейно-кабельные сооружения связи и иные сооружения связи, для размещения которых не требуется разрешения на строительство.»
 Местоположение: участок 59:32:1800001:973, Пермский край, р-н Пермский, с/п. Сабинское, д. Ясыри, тракт Казанский
 Площадь земель или части земельного участка: 119,18 кв.м.
 Категория земель: Земли населенных пунктов
 Вид разрешенного использования: Линии связи, линейно-кабельные сооружения связи и иные сооружения связи, для размещения которых не требуется разрешения на строительство.

МСК-59

Условный номер земельного участка -		
Площадь земельного участка ЗУ1- 119,18м2.		
Обозначение характерных точек границ	Координаты, м	
Номер	x	y
a1	510267.2936	2220830.0285
a2	510269.2250	2220835.3327
a3	510250.9314	2220842.2855
a4	510246.0681	2220838.1112

Описание границ смежных землепользователей
 a1,a2 - земли 59:32:1800001:8, Пермский край, р-н Пермский, с/п Сабинское, д. Ясыри, ул. Казанский тракт, 21-г;
 a3,a4 - земли 59:32:1800001:15, Пермский край, Пермский район, Сабинское с/п, д. Ясыри.

- Условные обозначения:
- -Граница земельного участка 59:32:1800001:8;
 - -Граница земельного участка 59:32:1800001:15;
 - -Граница земельного участка 59:32:1800001:11;
 - a2 -Надписи номером внодей образованных характерных точек;
 - ЗУ1 -Номер образуемого земельного участка;
 - 59:013912106 -Номер кадастрового квартала;
 - :13 -Кадастровый номер земельного участка;

Объект: МУЗК Пермского муниципального района
 Ф.И.О. Ермаков Д.А. дата _____
 МП _____

Ф.И.О. _____ дата _____
 МП _____